

GUIDE - RÉPERTOIRE

Mise à jour
Mai 2024

P
E
T
I
T
E

E
N
F
A
N
C
E



Le répertoire de l'enfance

Le réseau des professionnel(le)s de l'enfance et de la petite enfance vous propose un document unique regroupant toutes les informations pratiques à destination des familles.

Vous y trouverez toutes les informations centralisées sur les modes d'accueil, les activités proposées en Pays de Douarnenez pour les enfants, des adresses utiles pour les parents, etc.

Ce répertoire sera mis à jour continuellement.

Vous pouvez le consulter et le télécharger sur tous les sites Internet liés à l'enfance en Pays de Douarnenez (Mairies, Douarnenez Communauté, MJC, ULAMIR, etc).



Sommaire

| | |
|--|-----------|
| MODES D'ACCUEIL | 4 |
| SCOLARISATION DE L'ENFANT | 8 |
| PARTAGER UN TEMPS AVEC SON ENFANT | 10 |
| LOISIRS POUR VOTRE ENFANT | 15 |
| PRÉVENTION ET ACCOMPAGNEMENT À LA PARENTALITÉ | 18 |
| BOÎTE À ASTUCES | 23 |

Les Mairies

#PaysdeDouarnenez ; -)

Mairie de Douarnenez

16, rue Berthelot
BP 437

29100 Douarnenez
Tél : 02 98 74 46 00

Email : contact@douarnenez.bzh
Site Internet : www.douarnenez.bzh



Mairie de Poullan-sur-Mer

Place de Bel Air
29100 Poullan sur Mer

Tél : 02 98 74 03 92
Email : mairie.poullan@orange.fr
Site Internet : www.poullansurmer.bzh

Mairie du Juch

5, rue Louis Tymen
29100 Le juch

Tél : 02 98 74 71 50

Email : accueil.mairie@lejuch.fr
Site Internet : www.lejuch.fr



Mairie de Kerlaz

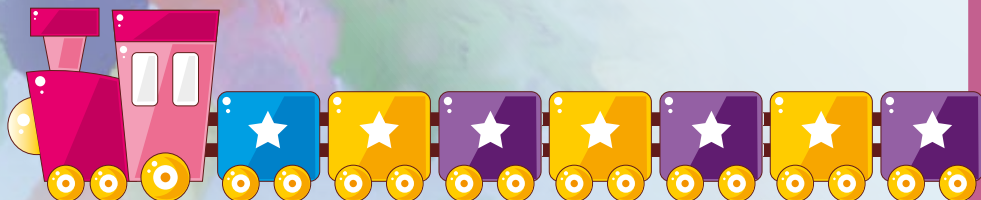
Place du presbytère
29100 Kerlaz

Tél : 02 98 92 19 04
Email : contact@kerlaz.bzh
Site Internet : www.kerlaz.bzh

Mairie Pouldergat

1, rue Ar Steir
29100 Pouldergat
Tél : 02 98 74 61 26

Email : pouldergat.mairie@wanadoo.fr
Site Internet : www.pouldergat.fr



Les modes d'accueil

Relais Petite Enfance

Les parents, futurs parents ou professionnels de la petite enfance y trouveront toutes les informations relatives à l'accueil des enfants : les modes d'accueil existants, accueil collectif ou individuel (assistants maternels, gardes à domicile, prestataires, etc.).

Maison de la Petite enfance

67 rue Laënnec - 29100 Douarnenez

Tél : 06 29 57 50 55

Email : rpe@douarnenez-communaute.fr

Site Internet : www.douarnenez-communaute.fr

Permanence sur rendez-vous :

Mardi, Jeudi de 14h à 17h. Mercredi de 14h à 18h30

Permanence téléphonique :

Lundi de 14h à 17h30. Mercredi de 10h30 à 13h

Multi-accueil (de 2 mois 1/2 à 4 ans)

Maison de la Petite enfance

67 rue Laënnec - 29100 Douarnenez

Tél : 02 98 58 96 35

Email : multiaccueil@douarnenez-communaute.fr

Site Internet : www.douarnenez-communaute.fr

Micro-crèche 0 p'tites Mouettes (de 2 mois 1/2 à 4 ans)

27 rue Monte au ciel - 29100 Douarnenez

Tél : 06 63 49 48 02

Email : contact@optitesmouettes.com

Site Internet : www.optitesmouettes.com

SOS Urgence Garde d'enfants

L'association SOS Urgence Garde d'enfants est constituée d'un réseau de bénévoles qui garde vos enfants, de 4 mois à 11 ans, chez vous ou à leur domicile, uniquement du lundi au vendredi (8 h-19 h), et hors vacances scolaires. Sur simple appel téléphonique au 02 98 98 88 70, et sans inscription préalable. Une participation financière est demandée aux parents pour aider au fonctionnement de l'association. Le montant est laissé à l'appréciation des familles.

Les modes d'accueil

Baby Sitter

Structure Information Jeunesse (SIJ)
Maison Charles Tillon, 18 rue Anatole France
29100 Douarnenez
Tél : 02 98 92 47 00 / 07 85 81 83 29
Email : infojeunes@douarnenez-communaute.fr
Site Internet : www.douarnenez-communaute.fr



CAF, Caisse d'Allocations familiales

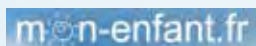
> www.caf.fr, le site qui facilite vos démarches et vos contacts avec la Caf :

- Pour des changements de situation (familiale, professionnelle, adresse, ...),
- Pour les téléprocédures (demande de prime à la naissance, saisie des ressources ...),
- Pour les estimations (estimer son droit à l'aide au logement, ...),
- Pour les attestations de paiement.



> mon-enfant.fr, le site qui vous renseigne sur les modes de garde :

- Pour connaître la différence entre les différents modes de garde,
- Connaître le rôle des RPE (Relais Petite Enfance),
- Trouver le mode de garde collectif ou individuel qui vous convient près de chez vous ou de votre travail,
- Calculer le coût de garde de votre enfant.



> *Un accueil sur rendez-vous :*

- La Caf vous conseille et vous oriente dans vos démarches sur rendez-vous physique ou téléphonique. Vous serez contacté, ou reçu selon vos besoins, par un conseiller allocataires ou un travailleur social.
- Vous pouvez prendre rendez-vous : par téléphone au 3230, par email via le site www.caf.fr, dans l'un de nos accueils à Brest, Quimper, ou Morlaix.

> *Pour tout contact munissez-vous systématiquement de votre numéro d'allocataire.*

Les modes d'accueil

GARDE À DOMICILE

02 QUIMPER

286 route de Benodet - 29000 QUIMPER
Tél : 02 43 72 02 02

YOOPALA SERVICES

6, Rue de Porstrein - Port de Commerce
29200 BREST

ASSOCIATION ARCHIPEL

AIDE ET SOIN À DOMICILE

4, rue Paul Sabatier - ZI de Kernevez
29000 Quimper

Tél : 02 98 55 62 14

2asdfamillesquimper@union-archipel.org

Accueil physique et téléphonique :
de 8h00 à 12h00 et de 13h30 à 18h00

02 KID BREST

43 E, rue Branda - 29200 BREST
Tél : 02 43 72 02 02

BABYCHOU SERVICES

7, boulevard Amiral de Kerguelen
29000 Quimper
Tél : 07 89 21 79 35
contacts29quimper@babychou.com

SOUS MON TOIT

12, rue du Chateau
29200 BREST

Tél : 02 14 39 00 15

ACIMAD DOUARNENEZ

Tél : 02 98 92 70 75
contact.douarnenez@acimad-asso.fr

ADMR NORD CAP SIZUN (POULDERGAT, POUILLAN SUR MER)

Tél : 02 98 34 46 00

Protection Maternelle Infantile (PMI) Centre Départemental d'Action Sociale (CDAS)

27, rue Maréchal Leclerc
29100 Douarnenez
Tél : 02 98 92 01 93
Site : www.finistere.fr

6
PUÉRICULTRICE
DE SECTEUR

Les modes d'accueil

Accueil de loisirs municipal de Douarnenez

À partir de la scolarisation de l'enfant

Pour les inscriptions :

Service éducation : 02 98 74 46 29 / education@douarnenez.bzh

Site Internet : www.douarnenez.bzh

> Maison Henri wallon

Accueil de loisirs municipal de Douarnenez (2 à 5 ans)

Rue du Maréchal Leclerc

29100 Douarnenez

Tél.: 07 84 42 22 70, Email : maison.henri.wallon@douarnenez.bzh

> Centre de l'enfance

Accueil de loisirs municipal de Douarnenez (2 à 12 ans)

2 bis, rue du Père Maunoir

29100 Douarnenez

Tél : 06 74 64 66 00, Email : mariette.colleu@douarnenez.bzh

Ulamir centre social du Goyen

À partir de 3 ans

Accueil à Pouldergat et Poullan Sur Mer

> Ulamir du Goyen

10, rue Abbé Conan

29100 Poullan sur mer

Tél : 02 98 74 27 71

Email : ulamir.poullan@wanadoo.fr

Blog de l'Ulamir : <http://ulamircentresocialdugoyen.blogspot.fr/>

Ulamir du Goyen
Centre Social



Scolarisation de l'enfant

Pour faire scolariser votre enfant,
renseignez-vous directement auprès de l'école choisie.

ÉCOLES MATERNELLES ET ÉLÉMENTAIRES PUBLIQUES SUR DOUARNENEZ

École Laënnec (*quartier de Ploaré*)

7, place Paul Stéphan
29100 Douarnenez
Tél : 02 98 92 09 89

École Jules Verne (*quartier de Tréboul*)

Rue du Commandant Fernand
29100 Douarnenez
Tél : 02 98 74 03 11

École François Guillou

(*enseignement monolingue et bilingue
français/breton - quartier de Pouldavid*)

15, rue Pierre Belbéoc'h
29100 Douarnenez
Tél : 02 98 92 09 84

École Victor Hugo, jusqu'au CE1

(*quartier du centre-ville*)

25, rue Victor Hugo
29100 Douarnenez
Tél : 02 98 92 12 97

École Marie Curie, à partir du CE2

(*quartier du centre-ville*)

3 rue de l'Hôpital
29100 Douarnenez
Tél : 02 98 92 07 77

ÉCOLES MATERNELLES ET ÉLÉMENTAIRES PRIVÉES SUR DOUARNENEZ

*Contact de la direction pour les trois écoles
privées mentionnées ci-dessous :*

Tél : 07 87 92 68 37

École Les Saints Anges

(*maternelle et élémentaire
quartier du centre-ville*)

10, rue lamennais - BP 138
29171 Douarnenez Cédex
Tél : 02 98 92 11 73

École Saint Jean

(*maternelle et élémentaire
quartier de Tréboul*)

3, rue de la montagne
29100 Douarnenez
Tél : 02 98 74 01 34



Scolarisation de l'enfant

ÉCOLES

SUR LES COMMUNES RURALES

École publique Yves Riou

Route de Douarnenez
29100 Pouldergat
Tél. 02 98 74 62 97

École publique de Kerlaz

Route de l'école
29100 Kerlaz
Tél. 02 98 92 16 50

École privée Notre Dame de Kérinec

25, Rue Abbé Conan
29100 Poullan-sur-Mer
Tél : 02 98 74 04 03

École privée

Notre Dame de toutes grâces

6, rue de l'école
29100 Le Juch
Tél. 02 98 74 71 70

LES ACCUEILS PÉRISCOLAIRES

Douarnenez - Écoles publiques

Matin : à partir de 7h30
Soir : jusqu'à 19h00

*Pour tous renseignements complémentaires,
veuillez contacter le service éducation de la
Ville de Douarnenez par email à
education@douarnenez.bzh*

Kerlaz, Le Juch, Poullan-sur-Mer

Matin : à partir de 7h30
Soir : jusqu'à 19h00

*Pour tous renseignements complémentaires,
veuillez contacter l'école concernée.*

Douarnenez - Écoles privées

Matin : à partir de 7h30
Soir : jusqu'à 19h00

*Pour tous renseignements complémentaires,
veuillez contacter l'école concernée.*

Pouldergat

Matin : à partir de 7h30
Soir : jusqu'à 18h30

*Pour tous renseignements complémentaires,
veuillez contacter la Mairie de Pouldergat.*



ATELIER D'ÉVEIL AU TOUCHER

Des ateliers d'éveil par le toucher sont proposés gratuitement et sur inscription par les professionnels de Protection Maternelle Infantile (PMI).

Centre Départemental d'Action Sociale

27, rue Maréchal Leclerc

29100 Douarnenez

Tél : 02 98 92 01 93

BÉBÉS NAGEURS

La familiarisation à l'eau est une source d'éveil pour votre bébé. Le Stade aquatique réserve une partie du bassin de loisir aux tout-petits et à leur famille. Le bassin est surveillé par un maître-nageur. Il est aménagé en espace ludique et coloré, avec des ponts aquatiques, des corbeilles flottantes, un toboggan, des ballons, tout ce qu'il faut pour stimuler la motricité de votre enfant.

Consultez les horaires sur www.stadeaquatique.bzh (réservation et paiement en ligne).

Stade aquatique

2, rond-point de Bréhuel à Douarnenez

Tél.: 02 21 76 38 88

Email : accueil@stadeaquatique.bzh

Partager un temps avec son enfant

Les activités proposées par la MJC / Centre Social

11, Boulevard Camille Reaud

29100 Douarnenez

Site internet de la MJC / Centre social : www.mjc-dz.org

Tél : 02 98 92 10 07

Email : contact@mjc-dz.org (préciser l'objet du message)



LA P'TITE PAUSE: LIEU D'ACCUEIL POUR LES ENFANTS ET LES PARENTS (LAEP)

La P'tite Pause est un lieu d'accueil enfants-parents, gratuit et ouvert à tous. C'est un espace de jeux et de socialisation spécialement aménagé pour les enfants, où les parents peuvent échanger et partager entre eux dans une ambiance conviviale et respectueuse. Ce rendez-vous est animé par deux accueillants (espace neutre et confidentiel) le jeudi matin, entre 9h30 à 11h45 (hors vacances scolaires), à la MJC Centre Social, pour les enfants de moins de 6 ans, accompagnés d'un parent ou d'un adulte référent. En 2024, la fréquence d'ouverture change. N'hésitez pas à contacter l'accueil de la MJC.

LES SORTIES FAMILLES

Pendant les vacances scolaires ou les week-ends, des sorties en journée ou en demi-journée sont proposées pour les familles. C'est l'occasion de profiter de loisirs de proximité, de découvrir de nouveaux lieux, ou de voir des spectacles à plusieurs. Nous organisons également des séjours «familles» en collectif pendant les vacances.

SPECTACLES JEUNES PUBLICS

Venez découvrir en famille, la magie du théâtre, du cirque, de la danse ou de la musique le temps d'un spectacle ! Venez ressentir avec votre enfant de nouvelles émotions !

Partager un temps avec son enfant

LUDOTHÈQUE, VENEZ JOUER EN FAMILLE

Venez découvrir, expérimenter, vous amuser en famille autour de plus de 1 000 jeux dans notre ludothèque ouverte et gratuite pour tous. Ouverture tous les mardis, de 16h30 à 18h30, les mercredis, de 14h à 18h00 et les samedis de 9h30 à 12h, à la MJC Centre Social du Port-Rhu (attention : pendant les vacances scolaires, la ludothèque est ouverte le mercredi, jeudi et vendredi, de 9h30 à 12h). Les enfants doivent être accompagnés d'un adulte référent.

LES ATELIERS PARENTS/ENFANTS

Partagez un moment privilégié avec vos enfants autour d'une activité commune. Expérimentation, créativité et complicité sont au rendez-vous. Des ateliers sont proposés toute l'année, les samedis matins (voir le planning à l'espace Infos-parents à l'accueil de la MJC Centre Social).

LA BOUGEOTHÈQUE

Espace de motricité aménagé spécialement pour les enfants accompagnés d'un adulte (priorité pour les 0/6 ans). Vous y trouverez des tapis, des modules et tout ce qu'il faut pour sauter, rouler, ramper, glisser, etc ! C'est un lieu où les parents peuvent également se retrouver et discuter. Gratuit et ouvert uniquement pendant les vacances scolaires (les mercredis, jeudis et vendredis, de 9h30 à 12h, à la MJC Centre Social). La Bougeothèque est ouverte aux adhérents certains dimanches d'hiver (planning à l'accueil de la MJC Centre Social).



Partager un temps avec son enfant

MÉDIATHÈQUES ET BIBLIOTHÈQUES

Médiathèque Georges Perros

Place de l'enfer
29100 Douarnenez
Tél: 02 98 11 16 10

Site Internet : www.mediatheque-douarnenez.fr

Horaires habituels :

Mardi, Jeudi, Vendredi : 15h00 à 18h30 / Mercredi : 10h30 à 12h30 et 13h30 à 18h30 / Samedi 10h30 à 18h.

Avec plus de 1300 m² répartis sur deux niveaux, et plus de 45000 documents incluant livres, revues, cd, DVD et accès internet gratuit, la médiathèque propose à tous les publics de se divertir, de s'informer et d'apprendre avec un ensemble complet de ressources culturelles. Des rendez-vous réguliers pour se divertir et faire des découvertes sont programmés toute l'année : lectures pour les tout-petits, rencontres d'auteurs et de dessinateurs, expositions, actions pour les scolaires...

TAPIS LECTURE

La médiathèque de Douarnenez vous propose gratuitement une rencontre autour de livres et comptines pour les enfants de 0 à 3 ans, accompagnés de leurs parents, le samedi de 10h45 à 11h15 à la médiathèque Georges Perros (sauf en juillet et août). Voir la programmation sur le site Internet : www.mediatheque-douarnenez.fr

Partager un temps avec son enfant

MÉDIATHÈQUES ET BIBLIOTHÈQUES (SUITE)

Poullan/Mer - Médiathèque municipale

Centre Bel Air - 10 rue A.Conan - 29100 Poullan-sur-Mer

Tél : 02 98 74 01 04

Email : mediatheque.poullan@orange.fr

Horaires d'hiver :

Lundi de 16h30 à 18h30, Mercredi de 15h00 à 17h00, Samedi de 10h00 à 12h00.

Horaires d'été :

Lundi de 17h00 à 19h00, Mercredi et Samedi de 10h00 à 12h00.

Bébés lecteurs : La Médiathèque de Poullan-sur-Mer et l'Ulamir Centre Social du Goyen proposent un temps de découverte des livres pour les enfants âgés de 0 à 3 ans accompagnés d'un adulte (parents, grands-parents), un vendredi par mois. Renseignements et inscriptions : poullan.ulamir@orange.fr / 02 98 74 2771.

Pouldergat - Bibliothèque

1 rue Ar Ster - 29100 Pouldergat

Tél : 02 98 74 64 14

Email : biblio.pouldergat@gmail.com

Horaires :

Samedi de 14h00 à 15h30.

Pouldergat - Tiers lieu Ti Flap

1 rue Ar Ster - 29100 Pouldergat

Tél : 02 98 74 61 26

Email : tiflap@pouldergat.fr

Kerlaz - Bibliothèque

6, rue de l'église - 29100 Kerlaz

Horaires :

Mercredi de 10h30 à 12h00

et de 14h00 à 15h30,

Vendredi de 18h00 à 19h00,

Samedi de 14h00 à 16h00.



Les loisirs pour votre enfant

Les activités proposées par le Centre des arts

88, rue Louis Pasteur

29100 Douarnenez

Tél : 02 98 92 92 32

Email : accueil.emdap@mairie-douarnenez.fr

DÉCOUVERTE DES ARTS PLASTIQUES

Atelier ludique proposant aux enfants de 4 à 6 ans de se familiariser avec les différents matériaux et techniques (peinture, collages, modelage....) afin de valoriser leur expression plastique. Deux cours sont proposés les mercredis et les samedis de 10h à 12h.

ÉVEIL MUSIQUE ET DANSE

Apprentissage axé principalement sur le vécu sensoriel de l'enfant, permettant d'aborder les fondamentaux communs aux deux disciplines : rythme, chant, conscience corporelle, écoute, développement du sens créatif ; cours encadrés par un enseignant danse et un enseignant musique.

- Eveil pour les enfants en moyenne section : cours les mercredis de 10h à 10h45 (éveil 1) et de 11h à 11h45 (éveil 2),
- Découverte et initiation pour les enfants en grande section : cours les lundis de 17h15 à 18h15 (découverte) et les mardis de 17h15 à 18h15 (initiation).

Les activités proposées par le Centre nautique

Douarnenez-Tréboul, 8 Rue du Môle

29100 Douarnenez

Tél : 02 98 74 13 79

Site Internet : www.centrenautique.douarnenez.bzh

Ouvert du lundi au vendredi, de 9h à 12h30 et de 14h à 17h30

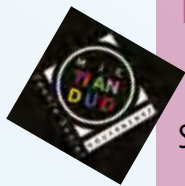
JARDIN DES MOUSSES (5 À 6 ANS, POUR 6 MOUSSES)

Découverte de l'estran et du bord de mer. Sortie sur bateau collectif, pêche à pied et en mer, jeux nautiques, découverte ludique de différents supports. Attention : cette activité se déroule sur le site de la plage des Sables Blancs. Horaires : 9h30-12h ou 14h-16h30

JARDIN DES MERS (4 À 6 ANS, POUR 6 PIRATES)

Découverte du monde maritime. Sorties à la voile sur bateau collectif. Pêche à pied et en mer, aquarium, travaux manuels liés à la mer, tableaux de nœuds, visite de l'île Tristan, animations.

Les loisirs pour votre enfant



Les activités proposées par la MJC / Centre Social

11, Boulevard Camille Reaud

29100 Douarnenez

Site internet de la MJC / Centre social : www.mjc-dz.org

Tél : 02 98 92 10 07

Email : contact@mjc-dz.org (préciser l'objet du message)

CIRQUE MÔMES (DÈS 4 ANS)

Jouer... pousser... sauter... tirer... rouler..., sur les pieds, dans les bras, avec les jambes, sur le dos. Aller vite... lentement, faire grand, petit... sur la boule, sur le tapis, avec la balle, dans le cerceau... Statue... rigolote, triste...avancer, reculer...Ça c'est du cirque avec des tout-petits...

Les loisirs pour votre enfant

Les activités proposées par l'Ulamir

Centre social du Goyen

10, rue Abbé Conan

29100 Poullan sur mer

Tél : 02 98 74 27 71

Email : ulamir.poullan@wanadoo.fr

Ulamir du Goyen
Centre Social 

MINI SPORTS

Pour favoriser la découverte du corps, pour découvrir des jeux autour du sport grâce à des parcours d'habileté motrice. A partir de 3 ans, le samedi de 10h30 à 11h30 à la Maison de l'Enfance de Poullan-sur-Mer. Plus d'informations en contactant l'Ulamir.

Les activités proposées par les clubs de sports

RUGBY

Douarnenez Rugby Athletic Club, à partir de 5 ans.

Stade de Penity, 29100 Douarnenez

Site Internet : www.douarnenez-rugby.org

Contact : M. Le Hir, Tél : 06 64 94 81 26, Email : d.r.a.c@hotmail.fr

JUDO

Judo Club Douarnenez, à partir de 5 ans.

Baby Do, à partir de 4 ans.

2, place du lycée Jean Marie Le Bris, 29100 Douarnenez (dojo du lycée)

Site Internet : www.judo-club-douarneniste.com

Tél : 06 45 41 26 72

HANDBALL

Handball Club de Douarnenez

Les premiers pas à partir de 5 ans

Salle multisports à Douarnenez

Site Internet : <http://hbcdouarnenez.clubeo.com>

Contact : 02 98 92 08 13

VOLLEY-BALL

Douarnenez Volley-ball Club, à partir de 3 ans, le samedi à 10h30

Salle du gymnase de l'école Jules Verne, 29100 Douarnenez

Contact : M. Le Donge, Tél : 06 50 20 11 54 / 02 98 92 10 88, Email : dvbc@hotmail.fr



PREVENTION ET ACCOMPAGNEMENT A LA PARENTALITE



Les activités proposées par la MJC / Centre Social

11, Boulevard Camille Reaud

29100 Douarnenez

Site internet de la MJC / Centre social : www.mjc-dz.org

Tél : 02 98 92 10 07

Email : contact@mjc-dz.org (préciser l'objet du message)

LA P'TITE PAUSE: LIEU D'ACCUEIL POUR LES ENFANTS ET LES PARENTS (LAEP)

La P'tite Pause est un lieu d'accueil enfants-parents, gratuit et ouvert à tous. C'est un espace de jeux et de socialisation spécialement aménagé pour les enfants, où les parents peuvent échanger et partager entre eux dans une ambiance conviviale et respectueuse. Ce rendez-vous est animé par deux accueillants (espace neutre et confidentiel) le jeudi matin, entre 9h30 à 11h45 (hors vacances scolaires), à la MJC Centre Social, pour les enfants de moins de 6 ans, accompagnés d'un parent ou d'un adulte référent. En 2024, la fréquence d'ouverture change. N'hésitez pas à contacter l'accueil de la MJC.

LES CAFÉS PARENTS :

ÉCHANGEZ VOTRE EXPÉRIENCE AUTOUR D'UN CAFÉ

Vous avez des questions sur l'éducation de vos enfants ? Vous rencontrez des difficultés dans votre quotidien ? Venez partager votre expérience avec d'autres parents autour d'un café. Cet espace est un lieu d'écoute, d'échange d'informations et de conseils à destination des parents et des grands-parents (un samedi matin par mois).

LES ATELIERS THÉMATIQUES

Des temps d'échange et de prévention autour de la parentalité sont proposés tout au long de l'année (les écrans, l'alimentation, savoir dire non, semaine de la parentalité, semaine de la famille...). En partenariat avec le REAAP.

PREVENTION ET ACCOMPAGNEMENT A LA PARENTALITE

PARENTEL : SERVICE ECOUTE PARENTS

Créée en 1989, par des professionnels et des associations sensibilisés aux questions de l'enfance et de la famille, l'association Parentel offre des services en vue d'ouvrir des espaces de parole et d'action aux membres de la famille et aux professionnels concernés par la question de la parentalité, des relations parents/enfants et des liens familiaux, et librement demandeurs d'échange à ce sujet.

Une consultation téléphonique permet de faire le point par téléphone, le temps d'un entretien ou plusieurs, sur ce qui ne va pas à propos de son enfant dans la famille ou en dehors, et trouver, avec l'aide d'un professionnel de Parentel, de nouvelles pistes pour avancer. La ligne départementale d'appel pour les parents (coût d'une communication locale pour tout le département) est accessible tous les jours du lundi au vendredi.

Renseignements :

Parentel

9, rue de l'île D'houat

29000 Quimper

Tél.: 02 98 43 21 21

Site Internet : www.parentel.org



PREVENTION ET ACCOMPAGNEMENT A LA PARENTALITE

PMI (PROTECTION MATERNELLE ET INFANTILE)

Pour accompagner la grossesse et les premières années de l'enfant, le Conseil départemental mène une mission de prévention et de promotion de la santé des futurs parents et des enfants de moins de 6 ans. La mission de Protection maternelle et infantile, revêt des formes diverses : informations, conseils, animations collectives (allaitement, nutrition, soins du nouveau-né, hygiène, sommeil...), accompagnement parental et familial, consultations médicales ... Les personnels travaillent en lien avec les professionnels de santé libéraux et hospitaliers.

Ces services sont proposés gratuitement à toutes les familles finistériennes par le Conseil départemental du Finistère au sein des CDAS ou à domicile sur rendez-vous.

Les sages-femmes proposent aux futures mamans une information, une écoute, un soutien. Elles vous accompagnent à votre domicile ou dans les CDAS pour :

- des consultations prénatales,
- des entretiens individuels dont l'entretien prénatal précoce,
- la préparation à la naissance et à la parentalité.

Après la naissance, les puéricultrices accompagnent, à domicile ou au CDAS, les jeunes parents dans la vie quotidienne avec leur enfant : allaitement, alimentation, hygiène, sommeil, etc. Elles organisent également des activités d'éveil et d'accompagnement des relations parents-enfants.

Echanges autour de l'allaitement : parents ou futurs parents, venez partager vos expériences, vos questionnements, etc, avec les professionnels de la PMI. Gratuit, sur inscription.

Le CDAS de Douarnenez

27, rue du Maréchal Leclerc

29100 Douarnenez

Tél : 02 98 92 01 93

Ouverture : du lundi au vendredi de 9h à 12h et de 13h30 à 17h

PREVENTION ET ACCOMPAGNEMENT A LA PARENTALITE

CENTRE DE PÉRINATALITÉ

Un Centre Périnatal de Proximité (CPP) est une structure médicale qui assure :

- les consultations prénatales et post-natales,
- l'entretien prénatal précoce,
- les échographies,
- la préparation à la naissance,
- le suivi des grossesses à risques,
- les soins au nouveau-né.

Le CPP de Douarnenez propose aussi :

- les consultations en lactation,
- les consultations gynécologiques et préopératoires,
- une activité de planification et d'éducation familiale,
- des consultations d'acuponcture et d'hypnose,
- des ateliers sport et grossesse,
- préparation à la naissance en milieu aquatique,
- atelier et consultation d'aide au sevrage tabagique.

Centre Périnatal de Proximité

Centre Hospitalier

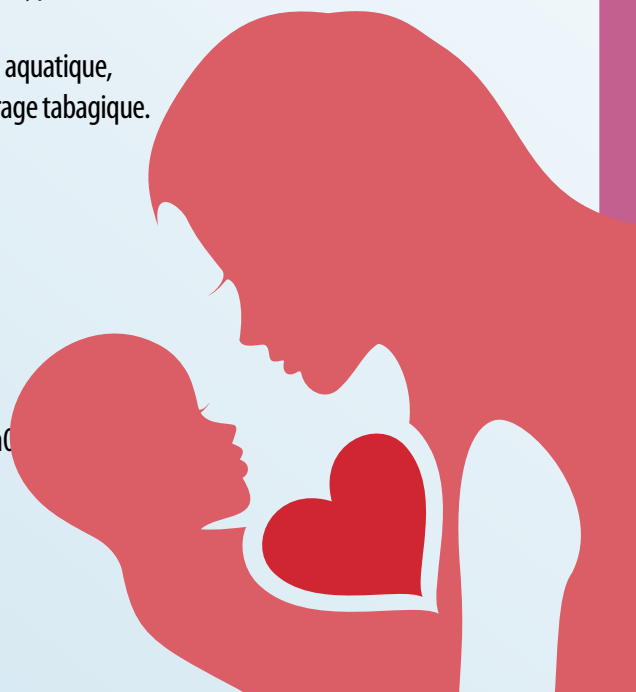
85, rue Laennec

29100 Douarnenez

Tél. : 02 98 75 15 35

Ouverture :

du lundi au vendredi de 9h00 à 17h00



PREVENTION ET ACCOMPAGNEMENT A LA PARENTALITE

ALLÔ PARENTS-BÉBÉ (JUSQU'AUX 3 ANS DE L'ENFANT)

Premier Numéro Vert d'aide et de soutien à la parentalité, Allo Parents Bébé a pour mission d'écouter, de soutenir et d'orienter les parents inquiets dès la grossesse et jusqu'aux trois ans de l'enfant.

Les trois missions fondamentales d'Allo Parents Bébé :

- Ecouter : Allo Parents Bébé, 1er Numéro Vert national anonyme et gratuit, est une ligne d'écoute pour les parents, dès la grossesse et jusqu'aux 3 ans de l'enfant.
- Soutenir : Allo Parents Bébé aide les jeunes parents inquiets à trouver les réponses les plus adaptées à leur situation.
- Orienter : Allo Parents Bébé oriente les jeunes parents vers les structures adaptées (maternités, PMI, associations...) et les professionnels de santé et de la petite enfance. Allo Parents Bébé est un service complémentaire du réseau existant.

Parents, quand vous ne savez plus quoi faire, vous savez qui appeler !

Ce service unique en France est à l'écoute du lundi au vendredi de 10h à 13h et de 14h à 18h.

Tél.: 0 800 003 456.

JUMEAUX ET PLUS

Depuis 1996, Jumeaux et + du Finistère propose une entraide morale et matérielle aux parents de jumeaux, triplés et plus, afin de les soutenir et les conseiller dans la grande aventure des parents de Multiples.

Association du Finistère

Quartier de Quimill

Résidence Surcouf, Bat A3

29150 Chateaulin

Tél. Permanence: 02 98 81 44 10

Tél. Matériel: 06 38 68 88 47

Email : jumeauxetplus-29@orange.fr / matériel: matjum29@hotmail.com

BOITE A ASTUCES

INFO PARENTS 29

www.infoparent29.fr

RÉSEAU FINISTÉRIEN D'ADOPTION

Direction de l'enfance et la famille

Service adoption

32 bd Dupleix

CS 29029

29 196 Quimper Cedex

Tél. 02 98 76 64 64

Courriel : adoption@finistere.fr

CONSEILS ET ASTUCES SUR LES

PREMIERS JOURS AVEC BÉBÉ

www.1000-premiers-jours.fr

1000premiersjours@sg.social.gouv.fr

ENFANCE ET PARTAGE

Numéro vert National : 0 800 05 12 54 - Stop maltraitance, Stop conflit

L'association « Enfance et partage » se bat pour protéger, défendre et prévenir les enfants contre toute forme de maltraitance, que ce soit les violences physiques ou psychologiques, les négligences graves ou les abus sexuels.

RÉSEAU D'ÉCOUTE D'APPUI ET D'ACCOMPAGNEMENT

DES PARENTS DU FINISTÈRE

4 rue Colonel Fonferrier

29200 Brest

Tél.: 02 98 43 94 53

Email : reeap29@infoparent29.fr

Site Internet : www.infoparent29.fr

MAISON DÉPARTEMENTALE DES PERSONNES HANDICAPÉES

Lieu d'accueil et d'orientation, d'information, et de conseil pour accéder aux différents droits et prestations. Lieu ouvert aux personnes handicapées et à leur famille.

1C, rue Félix Le Dantec CS 52019

29018 Quimper Cedex

Tél : 02 98 90 50 50

Email : contact@mdph29.fr