

PÊCHE de LOISIR

Tailles MINIMALES et quantités MAXIMALES autorisées de capture des Poissons, Coquillages, Crustacés, Céphalopodes et Vers marins, applicables à la Pêche de Loisir

dans le département du **FINISTÈRE**

ATTENTION!
Casiers à crabes INTERDITS en Rade de Brest du 15 octobre au 15 mars

IMPORTANT!
les casiers à parlor **ne sont pas autorisés** en Bretagne



Crustacés

	Tailles minimales (cm)	
	au NORD du 48° parallèle	au SUD du 48° parallèle
ARAIGNEE de mer (<i>Maja brachydactyla</i>) (A)		12
CREVETTE bouquet (<i>Palaemon serratus</i>) (B)		5
CREVETTES (autres que bouquet)		3
ETRILLE (<i>Necora puber</i>) (C)		6,5
HOMARD (<i>Homarus gammarus</i>) (D)		8,7
LANGOUSTE rouge, rose (<i>Palinurus spp</i>) (E)		11
TOURTEAU (<i>Cancer pagurus</i>) (F)	14	13
POUCE-PIED (<i>Pollicipes pollicipis</i>) (G)		(G)

(A) : Longueur totale mesurée entre les rostrés jusqu'à la bordure postérieure de la carapace
ATTENTION! Prélèvement limité à 6 araignées par personne et par jour en pêche sous-marine
 Pêche fermée annuellement sur certains secteurs. Se renseigner auprès des A.M. locales

(B) : Longueur totale de l'animal (LT) (Divisions CIEM VIII, a,b,d,e)

(D) : Longueur de la carapace mesurée de l'arrière des orbites jusqu'à la bordure distale du céphalothorax
 (E) : Longueur de la carapace mesurée de la pointe du rostre à la bordure distale du céphalothorax
 (C) et (F) : Longueur totale de la carapace dans sa plus GRANDE dimension
NOTA : le 48ème parallèle correspond à la latitude d'Audierne

(G) : Pêche **AUTORISÉE** du 16/01 au 14/03, et du 16/09 au 14/11. (3 kilos par personne et par jour)

Poissons (*)

Tailles minimales (cm)

ANCHOIS (<i>Engraulidae</i>)	12
BAR (<i>Dicentrarchus labrax</i>)	42
BAR moucheté (<i>Dicentrarchus punctatus</i>)	30
BARBUE (<i>Scophthalmus rhombus</i>)	30
BONITE (<i>Sarda spp</i>)	(marquage)
CABILLAUD (<i>Gadus morhua</i>)	42
CHINCHARD (<i>Trachurus trachurus</i>)	15
CONGRE (<i>Conger conger</i>)	60
DORADE GRISE (<i>Spondyliosoma cantharus</i>)	23
DORADE ROSE (<i>Pagellus bogaraveo</i>)	35
DORADE ROYALE (<i>Sparus aurata</i>)	23
FLET (<i>Platichthys flesus</i>)	20
GERMON (<i>Thunus alalunga</i>)	2 kilogrammes
HARENG (<i>Clupea harengus</i>)	20
LIEU jaune (<i>Pollachius pollachius</i>)	30
LIEU noir (<i>Pollachius virens</i>)	35
LINGUE (<i>Molva molva</i>)	63
LINGUE BLEUE (<i>Molva dipterygia</i>)	70
MAIGRE (<i>Argyrosomus regius</i>)	45
MAQUEREAU (<i>Scomber scombrus</i>)	20
MERLAN (<i>Merlangius merlangus</i>)	27
MERLU (<i>Merluccius merluccius</i>)	27
MULET (<i>Mugil spp</i>)	30
ORPHIE (<i>Belone belone</i>)	30
PLIE (<i>Pleuronectes platessa</i>)	27
ROUGET barbet ou de roche (<i>Mullus spp</i>)	15
SAR (<i>Diplodus sargus</i>)	25
SARDINE (<i>Sardina pilchardus</i>)	11
SOLE (<i>Solea solea</i>)	24
TURBOT (<i>Psetta maxima</i>)	30

ATTENTION!
Pêche à la civelle INTERDITE

Esèces soumises à **MARQUAGE** (ablation de la partie inférieure de la nageoire caudale)

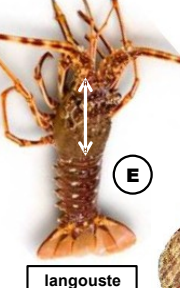
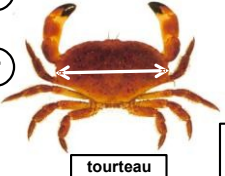
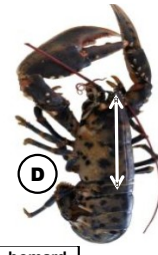
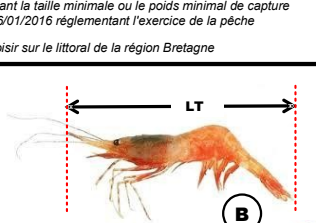
BAR : Nord du 48° parallèle : Du 01/02 au 31/03/2023 : seul le pêcher/relâcher autorisé
 En janvier et du 01/04 au 31/12/2023 : maximum 2 bars par pêcheur et par jour
 Sud du 48° parallèle : maximum 2 bars par pêcheur et par jour toute l'année
 Nord et Sud : Interdiction de pêcher du bar à l'aide d'un filet fixe
THON ROUGE : pêche interdite sauf détenteur d'une autorisation annuelle
 Pose de bague et déclaration obligatoires



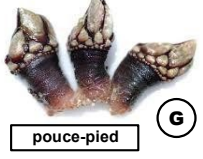
(*) = La taille des poissons se mesure : du bout du museau à l'extrémité de la nageoire caudale

RAPPEL:
Prélèvements de la pêche de loisir limités à la **CONSOMMATION PERSONNELLE**

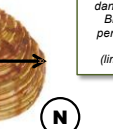
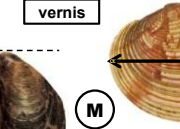
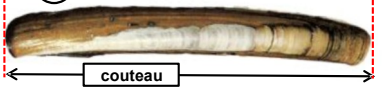
Vente rigoureusement **INTERDITE**



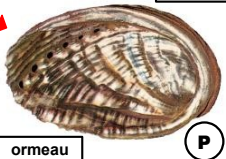
longueur du pétoncle mesurée dans le sens de la plus grande dimension (variable selon la variété du mollusque)



Pêche sous-marine **AUTORISÉE** dans les gisements de Brest **uniquement** pendant la campagne coquillière (limitations horaires)



Prélèvement limité à **20 ormeaux** par jour et par pêcheur
Cas général : pêche INTERDITE du 15 juin au 31 août
 Gisements insulaires du Parc marin d'Iroise : pêche INTERDITE du 1er avril au 14 septembre et par coefficient inférieur ou égal à 95 (arrêté 2012-3849 du 9/3/2012)
 Pêche sous-marine et usage du tuba INTERDITS (en plongée et/ou avec appui au sol)



Pêche sous-marine : Sur les gisements Brest/Camaret/Morlaix : prélèvement limité à **15 coquilles/jour/pêcheur** pendant la campagne coquillière (limitations horaires)
 Hors gisement : prélèvement limité à **30 coquilles/jour/pêcheur** du 01/10 au 14/05 (pêche sous-marine et à pied)

★ **AMANDE de MER = pêche INTERDITE du 1er mai au 31 août**

Coquillages

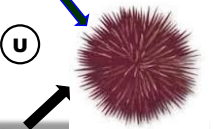
	Tailles minimales (cm)		Quantités max. ou équivalent poids approx.
	pas de taille	pas de taille	
PETONCLE ou VANNEAU (<i>Chlamys spp</i>) (H)	4	100	3 kg
VENUS (<i>Spisula spp.</i>)	2,8	100	3 kg
VERNIS (<i>Callista chione</i>) (J)	6	100	3 kg
AMANDE de MER (<i>Glycymeris glycymeris</i>)	★ pas de taille	100	3 kg
BIGORNEAU (<i>Littorina littorea</i>) (K)	pas de taille	500	3 kg
BULOT ou BUCCIN (<i>Buccinum undatum</i>) (L)	4,5	100	3 kg
CLAM (<i>Mercenaria mercenaria</i>)	4,3	100	3 kg
MACTRE SOLIDE (<i>Spisula solida</i>)	2,5	100	3 kg
MOULE (<i>Mytilus edulis</i>) (M)	4	300	3 kg
PRAIRE (<i>Venus v.</i>) (N)	4,3	100	3 kg
COUTEAU (<i>Solen spp, Ensis spp, Pharus legumen</i>) (O)	10	5 dz	3 kg
ORMEAU (<i>Haliotis tuberculata</i>) (P)	9	20	
TELLINE (<i>Donax spp</i>) (Q)	2,5	500	2 kg
COQUILLE St Jacques (<i>Pecten maximus</i>) (R)	11	30	
HÛÎTRE creuse (<i>Crassostrea gigas</i>)	5	5 dz	5 kg
HÛÎTRE plate (<i>Ostrea edulis</i>) (S)	6	5 dz	5 kg
COQUE ou HENON (<i>Cerastoderma edule</i>) (S)	2,7	300	3 kg
PALOURDE Européenne	4	150	3 kg
PALOURDE Japonaise	3,5		

ATTENTION
Gisement de la rivière de **PONT L'ABBÉ**
Cumul coques + palourdes **limité à 200 individus** (2kg/personne/jour)
usage du râteau **INTERDIT**
Gisement actuellement fermé
Par arrêté du 20 juillet 2022

AUTORISÉ du 15 octobre au 15 avril
12 pièces par personne et par jour

Echinodermes

OURSIN (*Paracentrotus lividus*) (U)
5,5 cm piquants exclus



Pêche sous-marine **INTERDITE** dans le ressort des Affaires Maritimes de Brest, Morlaix et Douarnenez-Audierne

Céphalopodes

POULPE (*Octopus vulgaris*) (V)
Poids minimal 750 gr



Vers marins

ARENICOLE (*Arenicola marina*)
NEREIDES (*Nephtys spp, Hediste spp*)
SIPONCLE ou BIBI (*Sipunculus rudis*)
pas de taille minimale
1 kg (1 litre ou 1 dm3)

ATTENTION! La pêche à la palangre sur l'estran est **interdite** du 1er juin au 30 septembre

IMPORTANT
Ce document ne revêt qu'une valeur informative et ne saurait remplacer la **REGLEMENTATION OFFICIELLE**